

Allwin een nieuw venster met historische waarde

ALLWIN
SCHUIFRAMEN

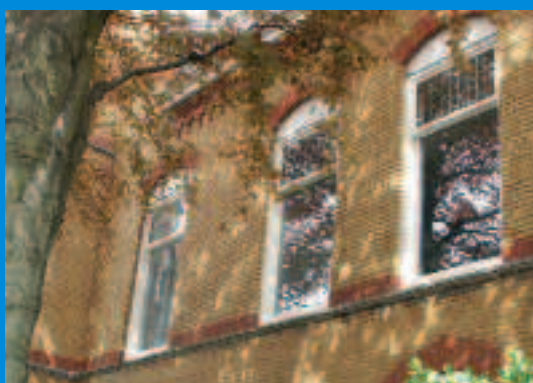


J.P.M. KOK
HANDELSONDERNEMING



Het unieke Allwin systeem

Allwin is een innovatief sluit- en geleidingsysteem voor schuifraamkozijnen. Het biedt dé oplossing voor de bekende problemen van het traditionele verticale houten schuifraam: het voorkomt tocht, kou, klemmen van het raam, niet in elke gewenste stand open blijven staan en het breken van de touwen van het contragewicht. Doordat Allwin geheel in het houten kozijn wordt verwerkt, blijft het bestaande historische gevelbeeld onaangetast. Allwin bestaat uit een geleiding- en sluitsysteem dat zeer degelijk is uitgevoerd, waardoor het onderhoud tot een minimum wordt beperkt.

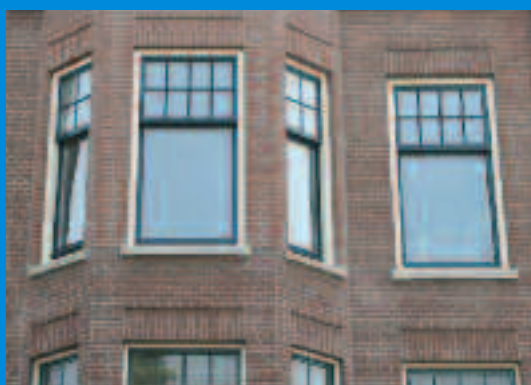


Allwin maakt het klassieke schuifraam tot een 'state of the art' modern raamkozijn, met behoud van alle esthetische en historische elementen. Met Allwin zijn de fysieke bezwaren van het traditionele schuifraam in één keer opgeheven en voldoet het aan alle moderne eisen die aan comfort, inbraakveiligheid en gebruiksgemak worden gesteld.

Het Allwin schuifraamsysteem kan door elke timmerfabriek verwerkt worden. De infrezingen bestaan enkel uit rechte sponningen en de montage van het beslag is zeer eenvoudig. Het beslag is simpel van opbouw en bestaat uit een minimum aan onderdelen.

Geschikt voor elke bouwstijl

Het hart van het Allwin systeem bestaat uit de meerdere aandrukunits, die aan het raam zijn gemonteerd. Bij het sluiten van het raam wordt dit mechaniek door het gewicht van het raam geactiveerd, waarna het raam volledig klemvast tegen het rubberen afdichtingsprofiel wordt aangedrukt. Hierdoor wordt - voor het eerst in de geschiedenis van het schuifraam - een wind- en waterdichtheid verkregen die zich kan meten met alle moderne kozijnen. Door de onzichtbare verwerking laat Allwin een grote ontwerpvrijheid toe en kan het systeem in vrijwel alle bouwstijlen worden toegepast.



Allwin is in het bijzonder geschikt voor toepassing in beschermde stadsgezichten (behoud van het oorspronkelijke ontwerp), onderscheidende nieuwbouw (bijvoorbeeld in neo-klassieke stijl) en monumenten (waarbij de ramen in zodanig slechte staat verkeren dat deze niet meer te repareren zijn). Vooral door zijn uitzonderlijk hoge wind- en waterdichtheid is het gepatenteerde Allwin systeem uniek in zijn soort. Naast een authentiek uiterlijk, garandeert Allwin een hoogwaardig woon- en werkcomfort door de perfecte thermische isolatie. Bovendien wordt een energiebesparing van wel 30 procent gerealiseerd.

Kom langs en overtuig uzelf

U heeft restauratie-, renovatie- of nieuwbouwplannen? U bent (na afspraak) van harte welkom in onze showroom voor een demonstratie en diepgaande productinformatie.



Klassieke schuifraam krijgt nieuwe toekomst

De oorsprong van het verticaal te openen houten schuifraam ligt al zo'n drie eeuwen achter ons. Het is onderdeel van een Nederlands-Angelsaksische traditie, waarbij het aanvankelijk werd toegepast in hoogwaardige architectuur zoals kastelen, banken en herenhuizen. Pas later vond het klassieke schuifraam zijn weg naar de 'normale' woningbouw.

De voordelen van het houten schuifraam zijn duidelijk, de nadelen helaas ook. Het originele schuifraam was mooi, elegant, gedistingeerd en ruimtebesparend, want het draaide niet in of uit. Maar het liet kou, vocht en tocht door en leverde energieverlies en geluidsoverlast op. Het haperde soms en klapperde in de wind. Daardoor is het in de tweede helft van de vorige eeuw uit de gratie geraakt en verdrongen door houten kozijnen met draaiende delen, waarmee een betere kierdichting kon worden gerealiseerd. Ook kwamen achtereenvolgens aluminium en kunststof kozijnen in zwang.

Inmiddels is het aloude houten schuifraam aan een revolutionaire opmars begonnen. In samenwerking met TNO Bouw en Well Design, heeft Allwin een nieuw en geavanceerd schuifraamsysteem ontwikkeld. Dit raamsysteem, waarop inmiddels octrooi is verleend, is tijdens de BouwRAI van 2002 voor het eerst aan de markt gepresenteerd.

Schakel tussen rijk verleden en moderne techniek

Het Allwin systeem is uniek, omdat de vertrouwde uitstraling van het schuifraam gehandhaafd blijft. Dit schuifraamsysteem wordt daarom veelvuldig toegepast bij klassieke restauratie, renovatie en nieuwbouw. Het geavanceerde Allwin sluit- en geleidingsysteem, waarmee de authentieke verticale schuiframen worden uitgerust, is door TNO gekeurd en voldoet aan de eisen van het Bouwbesluit. Allwin ramen zijn inbraakwerend volgens NEN 5096 (klasse 2).

ALLWIN
SCHUIFRAMEN



Allwin schuifraam

Eigenschappen

- Hoogte schuivende deel van 620 tot 2300 mm
- Maximum oppervlak schuivend deel 3 m²
- Maximum gewicht: 150 kg
- Houtafmeting: elke afmeting en vorm welke geschikt is voor kozijn- en raamproductie
- Inbraakwerend volgens NEN 5096 (klasse 2)



Waterdichtheid: Waterdicht tot 650 Pa, voldoet daarmee ruimschoots aan de eisen K100 gesteld in de NEN 3661.



Lucht- / waterdichtheid volgens TNO rapportage 2002-BS-R0180

Drukverschil van buiten naar binnen (in Pa)	Luchtlekkage (dm ³ .sec ⁻¹)	Resultaat (dm ³ .sec ⁻¹ .m ⁻¹)	Norm NEN 3661	Beoordeling
25	0	0	2,5	Voldoet
75	1,07	0,21	2,5	Voldoet
200	2,10	0,42	2,5	Voldoet
400	3,29	0,66	2,5	Voldoet
800	5,17	1,04	2,5	Voldoet



Accessoires

- Inbraakwerende ondersluiting
- Schuifhoogte-blokkering
- Insectenhorren
- Ventilatioeroosters en suskasten

Bestektekst: op aanvraag, volgens STABU opbouw.



sluit- en geleidingsysteem voor schuifraamkozijnen



BOUWBESLAG & RAAMSYSTEMEN

IN BESLAG GENOMEN HET BESTE

Contact:

Handelsonderneming J.P.M. Kok
Oostergracht 36
3763 LZ SOEST
telefoon 035 - 601 24 33
fax 035 - 602 57 75
internet www.jpmmkok.nl
e-mail info@jpmmkok.nl